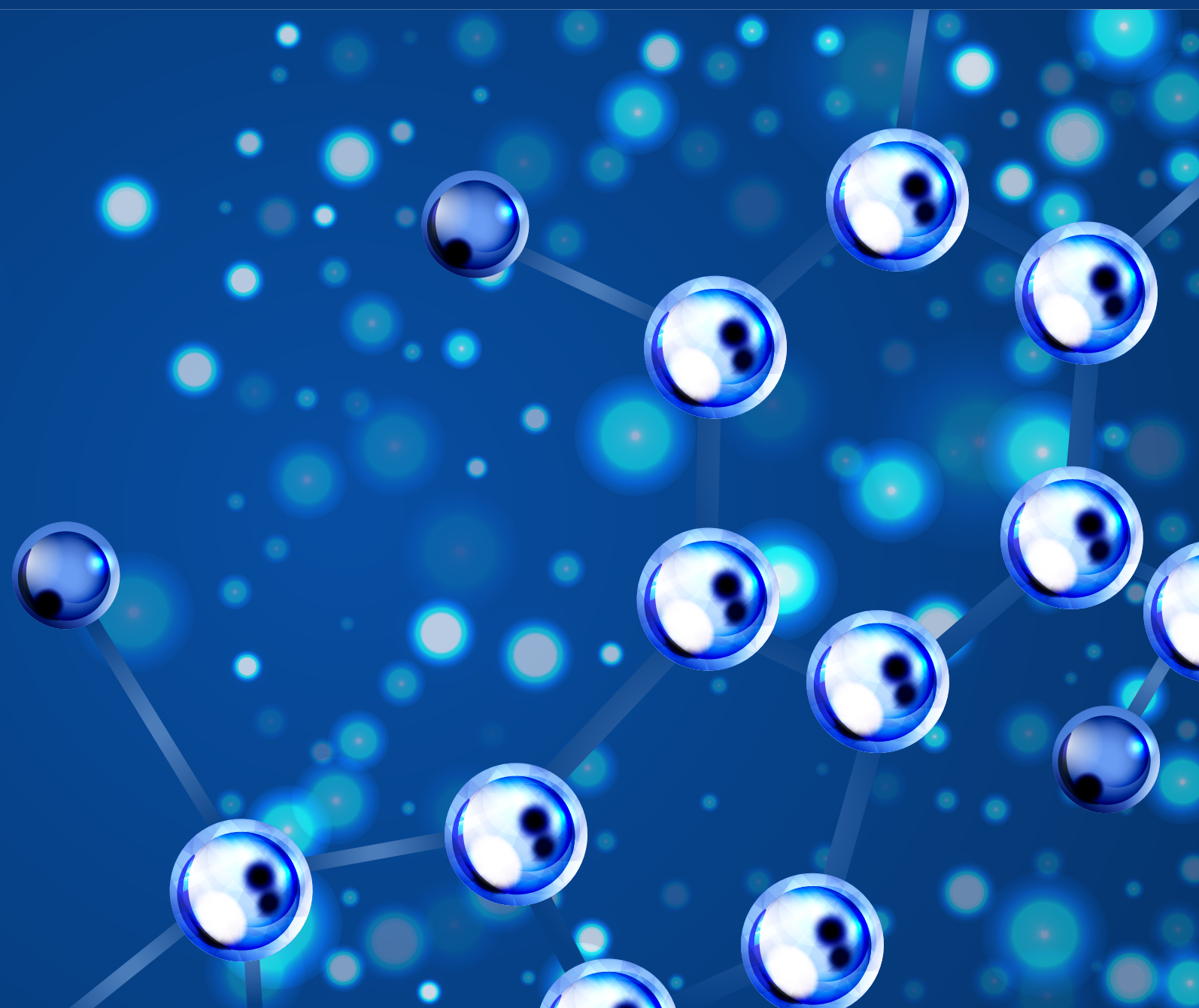


# Programme Village Data Intelligence

APPCRAFT,  
COMM'BACK,  
MATLO,  
M-BRAIN,  
SIREN SOLUTIONS,  
STIBO SYSTEMS,  
SEMDEE, IMNET France,  
TRAFALGRAPH



documation

RÉUSSIR SA DIGITALISATION  
**29-30 MARS 2017**  
PARIS, PORTE DE VERSAILLES

data  
INTELLIGENCE  
forum

Espace B36 - Stand Veille Magazine

MERCREDI 29 MARS - PLANNING DEMOS VILLAGE DATA INTELLIGENCE FORUM

MECREDI 29 MARS		HORAIRES	TITRE	DESCRIPTIF
	STIBO SYSTEMS	• 10h00/10h30	Référentiel produits, référentiel clients : Réconciliez vos silos de données.	Les données de référence sont un actif stratégique. Découvrez comment les gérer de bout en bout au sein d'une solution unique afin de soutenir vos objectifs métiers, répondre aux réglementations et optimiser vos processus.
	M-BRAIN	• 10h45/11h15	Comment M-Brain répond aux nouveaux enjeux des professionnels de la veille?	La surabondance d'information liée au Big Data, l'organisation en silos et l'absence de prospective constituent autant de défis auxquels sont confrontés les professionnels de la veille. Lors de cette présentation, nous illustrerons ces principaux défis et la façon dont M-Brain les appréhende par une étude de cas sur le secteur de l'automobile.
	TRAFALGRAPH	• 11h30/12h00	Utiliser l'analyse sémantique pour synthétiser l'information sociale et d'actualité en temps réel.	Puis-je automatiser et optimiser ma veille grâce à l'analyse sémantique et les réseaux de neurones ?
	COMM'BACK	12H15/12H45	Comment aborder le marketing prédictif ? Exploiter les Data différemment.	A l'heure où les nouvelles technologies et le Big Data se mettent à disposition du marketing BtoB avec de grandes promesses, nous vous proposons de faire un état des lieux et d'avoir différents retours d'expériences pour savoir quels outils utiliser pour quels usages et surtout quels résultats.
	SEMDEE	14H00/14H30	AUDIT des comptes rendus d'intervention	AUDIT des comptes rendus d'intervention des techniciens d'un service de maintenance avec la plateforme de cognition artificielle SEMDEE
	SIREN	14H45/15H15	Siren: Big Relational Data investigation on Elasticsearch (with Financial & Investigation Use cases)	What is Data Intelligence? See by yourself, as we introduce Siren, the first platform capable of Big Relational data investigation. Powered by the ultra scalable Elasticsearch, Siren provides the best of Search, Analytics, and Graphical Link Analysis in a single integrated environment that is also offered as Open Source. Siren is in use in sectors among which Financial, Pharmaceutical, Law Enforcement, Fraud Detection, Internet of Things
	MATLO	15H30/16H00	La datavisualisation pour comprendre vos données	Thomas Busson, Président et co-fondateur de Matlo présente la plateforme d'analyse de données par la data visualisation. Le logiciel Matlo permet à tous les métiers d'analyser facilement et rapidement leurs données pour mieux décider.
	APPCRAFT	16h15/16h45	Gestion de contenus et gestion de la data : présentation d'un cas client, avec le cabinet d'avocat Product Law Firm	Présentation d'une solution simple et intuitive de gestion de la documentation d'un cabinet d'avocat construite sur des briques open source

**JEUDI 30 MARS - PLANNING DEMOS VILLAGE DATA INTELLIGENCE FORUM**

JEUDI 30 MARS		HORAIRES	TITRE	DESCRIPTIF
	SEMDEE	10H00/10H30	<b>MONITORING d'un service SAV</b>	MONITORING d'un service SAV sur TWITTER avec la plate forme de cognition artificielle SEMDEE
	SIREN	10h45/11h15	<b>Siren: Big Relational Data investigation on Elasticsearch (with Life Science &amp; Know Your Customers use case)</b>	What is Data Intelligence? See by yourself, as we introduce Siren, the first platform capable of Big Relational data investigation. Powered by the ultra scalable Elasticsearch, Siren provides the best of Search, Analytics, and Graphical Link Analysis in a single integrated environment that is also offered as Open Source. Siren is in use in sectors among which Financial, Pharmaceutical, Law Enforcement, Fraud Detection, Internet of Things
	APPCRAFT	11h30/12h00	<b>Gestion de contenus et gestion de la dat</b>	Présentation de la solution Appcraft pour la manipulation des données et des contenus en mode full web et multi-vues contextuelles.
	MBRAIN	12h15/12h45	<b>Comment M-Brain répond aux nouveaux enjeux des professionnels de la veille?</b>	La surabondance d'information liée au Big Data, l'organisation en silos et l'absence de prospective constituent autant de défis auxquels sont confrontés les professionnels de la veille. Lors de cette présentation, nous illustrerons ces principaux défis et la façon dont M-Brain les appréhende par une étude de cas sur le secteur de l'automobile.
	TRAFALGRAPH	14h00/14h30	<b>Cartographier votre environnement informationnel en temps réel.</b>	Trafalgraph réalise une visualisation multi-langues et en temps réel des informations médiatiques et sociales qui concernent votre entreprise.
	MATLO	14H45/15H15	<b>La datavisualisation pour comprendre vos données</b>	Thomas Busson, Président et co-fondateur de Matlo présente la plateforme d'analyse de données par la data visualisation. Le logiciel Matlo permet à tous les métiers d'analyser facilement et rapidement leurs données pour mieux décider.
	STIBO SYSTEMS	15h30/16h00	<b>Référentiel produits, référentiel clients : Réconciliez vos silos de données.</b>	Les données de référence sont un actif stratégique. Découvrez comment les gérer de bout en bout au sein d'une solution unique afin de soutenir vos objectifs métiers, répondre aux réglementations et optimiser vos processus.
	COMM'BACK	16H15/16H45	<b>Comment aborder le marketing prédictif ? Exploiter les Data différemment.</b>	A l'heure où les nouvelles technologies et le Big Data se mettent à disposition du marketing BtoB avec de grandes promesses, nous vous proposons de faire un état des lieux et d'avoir différents retours d'expériences pour savoir quels outils utiliser pour quels usages et surtout quels résultats.



[www.documation.fr](http://www.documation.fr)

- **Des débats Meet-Up**
- **Des Rendez-vous One-to-One**
- **Des démos "Start & Do It"**

Le Data Intelligence Forum accompagne les professionnels de l'information et de la décision, qu'ils soient experts ou utilisateurs, dans la mise en place de stratégies de management des Data, adaptées à leurs ressources, usages et métiers. Cette année, un Village lui est spécifiquement dédié pour faciliter la mise en relation directe entre porteurs de projets et offreurs de solutions, de conseils et de méthodologies. Le Village Data Intelligence est animé par le magazine Veille – [www.veilemag.com](http://www.veilemag.com)

Denis Jacquet animera le mercredi 29 mars, un « Spécial dédicace » à l'occasion de la parution de son dernier ouvrage « Uberisation, un ennemi qui vous veut du bien ? » paru aux Editions Dunod – Retrouvons-nous de 11h00 à 12h00 ! Nous évoquerons la création de l'Observatoire de l'Ubérisation » <https://www.uberisation.org>

#### **4 débats auxquels vous pourrez assister :**

**Mercredi 29 mars 12h30 à 13h15**

Les facteurs clés de réussite d'un profet de Data Intelligence. Débat animé par Denis Oblin. Data Strategist Memorandum

**Mercredi 29 mars 15h00 à 15h45**

Management et Data Science. - Animé par O. MAMAVI. (Enseignant Chercheur ICD/ Dir. Publication Revue M&DS) Président du Jury DI2017

**Judi 30 mars 12h30 à 13h15**

Datavisualisation : Voir, comprendre et décider - . Animé par Diane Rambaldini (Conseil Stratégique Crossing Skills - ISSA France)

**Judi 30 mars 15h00 à 15h45**

Analyse prédictive : ouvrir le champ des possibles. – Animé par Jean-Pierre Malle (Datascientist, M8)

